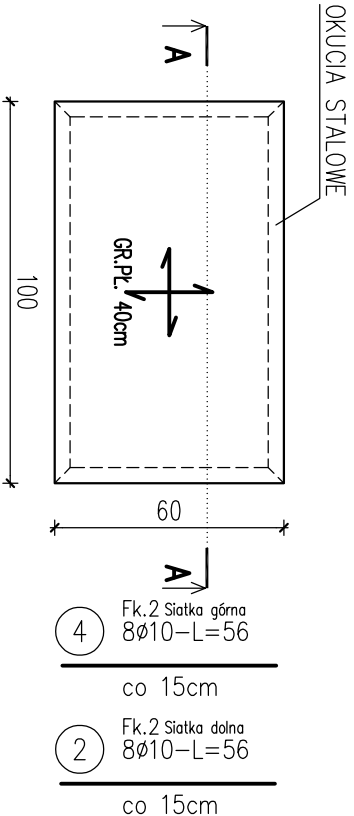
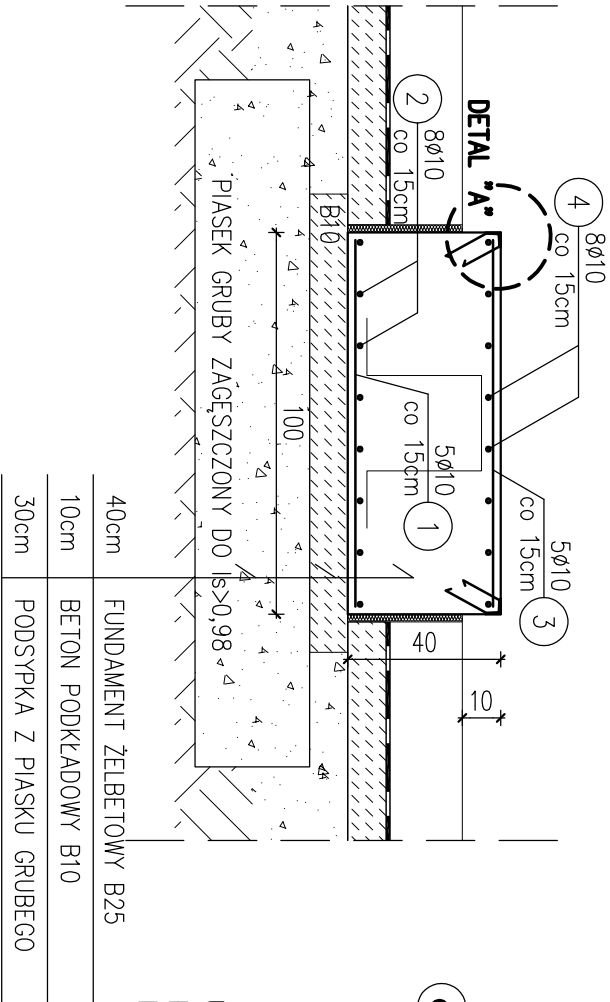


poz. Fk.2
szt.1

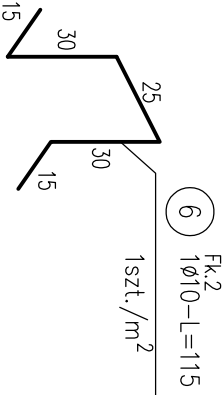


- 3 Fk.2 Siatka górna
5Ø10-L=96
co 15cm
- 1 Fk.2 Siatka dolna
5Ø10-L=96
co 15cm

A-A
1:20



Dystans zbrojeniowy
1szt./m²



ZESTAWIENIE STALI

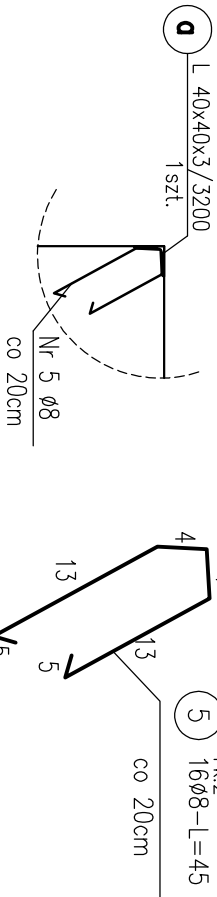
Nr pręta	Ø	Stal	Długość pręta na 1 poz.	Liczba		Długość łączna
				prętów pozycji	prętów łącznie	RB500W Ø10
-	[mm]	-	[m]	[szt]	[kg]	[m]
Fk.2						
1	10	RB500W	0,96	5	1	5
2	10	RB500W	0,56	8	1	8
3	10	RB500W	0,96	5	1	5
4	10	RB500W	0,56	8	1	8
5	8	RB500W	0,45	16	1	16
6	10	RB500W	1,15	1	1	1
Razem długość prętów					[mb]	7,20
Masa jednostkowa					[kg/mb]	0,395
Masa prętów dla danej średnicy					[kg]	2,8
Masa łącznie					[kg]	15,0

UWAGA : Sumaryczna długość prętów jest długością rzeczywistą w osi pręta
metodą B wg PN-EN ISO 3766:2006.

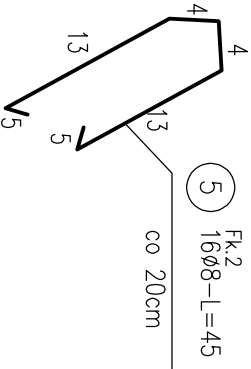
ZESTAWIENIE STALI – KSZTAŁTOWNIKI

Poz.	Profil	Długość		Liczba		Masa		Materiał	Uwagi
		mm	szt	jedn.	1 szt.	razem			
Fk.2			1szt.						
0	L 40x40x3	3200	1	1,84	5,9	5,9	St3S		
Razem masa 1 elementu					kg	5,9			
RAZEM MASA 1 ELEMENTU(0w)					kg	5,9			
RAZEM NA RYSUNKU					kg	5,9			

DETAL "A"
SZCZEGÓŁ OKUCIA
1:10



1:5



UWAGA:
PRĘT NR 5 MOCUJĄCY OKUCIE, PRZYSYPAWAĆ
DO KĄTOWNIKA W ROSTAWIE CO 20cm

FK.2 – FUNDAMENT POD KOCIÓŁ
SKALA 1:20

BETON KLASY C20/25 (B25)W8
STAL A-IIIN (gatunek RB500W)

UWAGI:

- WMIARY PODANO W cm, POZIOMY W m.
- OTULINA 2cm OD KRAWĘDZI PRĘTA.
- ROZPATRYWAĆ ŁĄCZNIE Z PROJEKTAMI ARCHITEKTONICZNYM I BRANŻOWYM.
- BETON PIEŁĘGNOWAĆ, CHRONIĆ PRZED NADMIERNYM NASŁONECZNIENIEM LUB MROZEM.
- PRZED PRZYSTĄPIENIEM DO ROBÓT SPRAWDZIĆ W ODPowiednich PROJEKTACH ROBOTY ZWIĄZANE.
- DŁUGOŚCI PRĘTÓW ODGIĘTYCH PODANE SĄ PO ZEWNĘTRZNEJ KRAWĘDZI PRĘTA.
- PRZED PRZYSTĄPIENIEM DO ZAMÓWIENIA STALI ZBÓRZENIOWEJ NALEŻY SRPAWDZIĆ ZESTAWIENIE STALI.

HIADDA

projektowanie
Instytucji sanitarnych
Agnieszka Kikozłowska
15 – 062, Białystok
ul. WARSZAWSKA 39 LOK 24
tel./fax 85/732 0536

PROJEKT BUDOWLANY
PRZEBUDOWY (MODERNIZACJI)
KOTŁOWNI OLEJOWYCH NA
TERENIE MUZEUM ROLNICTWA

BUDOWA:
MUZEUM ROLNICTWA
IM. KS. KRZYSZTOFA KLUKA
PALACOWA 5, 18-230 CIECHANOWIEC

BRANŻA KONSTRUKCYJNA:
PROJEKTANTY: mgr inż. Dariusz Kluk
PDL/0001/POOK04

SPRAWDZAJĄCY: mgr inż. Anna Kluk
PDL/0066/POOK07

TEMAT:
FK.2 - FUNDAMENT POD KOCIÓŁ

SKALA:
1:20
NR RYSUNKU:
KO4

DATA:
GRUDZIEŃ 2018